

日刊木材新聞

発行所 日刊木材新聞社
〒135-0041 東京都江東区冬木2-3-4
編集 電話 03-3820-3500 FAX 03-3820-3519
総務 電話 03-3820-3511 FAX 03-3820-3518
http://www.n-mokuzai.com/
e-mail: info@n-mokuzai.com
購読料 1ヵ月 6,200円
©日刊木材新聞社 2015
本紙の無断複製(コピー・PDF)配布は、著作権の侵害にあたり違法です。
木材業界の羅針盤でありたい
1945年創刊
木材建材ワイワリー
Japan Lumber Reports

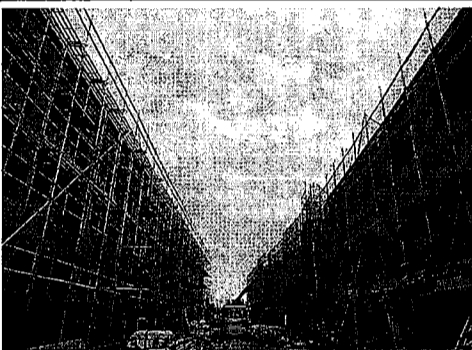
木材商社
株式会社内山商會
本社 東京都世田谷区上北沢5-1-43 11
TEL(03)3301-9675 代

- ### 主な記事
- ▽2面 ナイスグループ横浜・慶応大の連携、ス
 - ▽3面 マイトウェルシステムパビリオン開設
 - ▽4面 国産合板商況、メーカー在庫急減
 - ▽5面 業界タイアリー
 - ▽6面 木材・建材の価格推移
 - ▽7面 丸宇・四市場合同大船材展覧会、杉・松・ヒノキの150万円の買付

2X4で3階建て、8棟を建設

土浦協同病院の看護師・学生寮 クラフトが元請、ウイングGが資材・建て方協力

土浦協同病院(茨城県土浦市)の移転に伴い、病院が運営する看護師及び看護専門学校生の寮が、病院前に新たに建設されることになった。2X4工法の準耐火構造で、敷地内に3階建て建物8棟(延べ床面積約300坪/棟)と同時に建設される。国内でも有数の大規模木造現場だ。同物件では、ウインググループが8棟のうち7棟の資材を提供し、うち2棟の建て方も行っている。



来年1月の完成予定だ。2棟の建て方も行っている。ウインググループの施工力を生かすことができた。

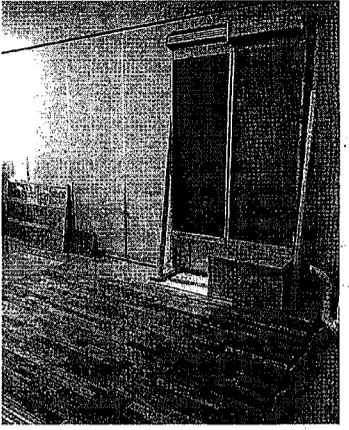
本造寮は今年7月中旬、坪規模で、1棟当たり約240坪、来年1月の完成予定。工期は6カ月の見込みだ。全8棟、各棟3階建ての準耐火構造。1棟当たり約150坪の全2500坪としている。壁、床はすべてパネ

ルで、ウイング白井工場と北関東ウイングの2工場が生産された。大規模木造建築が注目を集めている。ウインググループは、これだけの規模のパネルを、まともな納入できるの壁、床はすべてパネ

土浦協同病院は老朽化のため建て替えが決まり、新病院が来年3月に開業する予定だ。病院には看護専門学校も隣接しており、現在建設中の2X4工法に

空気式冷・暖房システム発売

マルナカウッドほか



初年度売上高1億2000万円目指す

マルナカウッド(愛知県豊橋市、中野社長)、シンワサービス(同安城市、大西伸和社長)、明星プレス(豊橋市、今井高社長)、ハウス碧(同碧南市、木村弘泰社長)の4社は、エアコンの風を利用する新発想の空気式床冷・暖房システム「人肌くん」を11月1日に発売する。4社による販社アズテック(安城市、大西伸和社長)を中心に各県1~2社の代理店網で全国供給する方針で、初年度は代理店20社・売上高1億2000万円を目標に掲げる。

同システムは、ルームエアコンから出る温風・冷風の一部を、吸入口から送風機を使い風速を強めて床下のアルミ製ヘッドに送り込み、コンパネ(構造用合板)と小根太、反射シートで構成された床下の通気層に循環させ

て冷・暖房を行う仕組み。エアコンのみで放射熱効果を使って効率よく冷・暖房できるためランニングコストが安いのが特徴だ。床部分はパネル化されているため、部屋に応じて自由に省施工で設置が可能。既存の床に上張りできるので新築・リフォームいずれにも対応でき、床の仕上げ材はフローリング

のほかに、カーペットなど素材を選ばない。施工価格は、8畳間で約49万5000円から。今年8月の事業化発表以降、中京、北陸、関東などに代理店7社が設立され、第1段階の基盤が固まった。システムにも改良を加え、特許取得済みのサイクルーター機能で室内の空気を循環させて上部・下部の温度差を解消したほか、エアコン下に取り付ける木製の吸入ボックスなどを開発。今後、代理店募集を進めるとともに、設計事務所や大工

アセチル化木材 アコヤ

在庫豊富 加工も承ります
(株)もくもくサンワ
千葉県浦安市千鳥13
(東京中央木材市場内 担当:長谷)
TEL 047-355-2111
FAX 047-355-2316

・工務店、ハウスメーカーなどに積極的に提案していく。
また、インターネット販売にも力を入れる。アイディー・シー(同東海市、岩崎生治社長)が担当企業となつて展開していく。

稲村社長は、「当社が土地を借り上げて建物を自前で建設し、病院側に貸与するという自社運営型プランを提案した。自社の建物のため、居室の設備等をグレードアップでき、その点が評価された」とも当社に建設が決まった理由の「一つ」と話している。建物の賃貸は30年で病院側と契約している。

古事記編さん 1300年 神々の國 島根

国産すぎ・ひのきで優れた性能の構造用合板

島根合板株式会社

〒697-1326 島根県浜田市治和町口 895-2
TEL.0855-27-1625 FAX.0855-27-3685
E-mail:shimane@nisshin.gr.jp
URL:http://www.nisshin.gr.jp